

Выключатели вакуумные серии ВВ-СНС-35



Выключатели предназначены для коммутации электрических цепей в нормальных и аварийных режимах в сетях трехфазного переменного тока частотой 50 Гц номинальным напряжением 35 кВ в шкафах КРУ и КРУН.

Выключатели соответствуют техническим условиям БКЖИ.674153.001ТУ.

Условия эксплуатации

Выключатели по стойкости к воздействию механических факторов окружающей среды соответствуют ГОСТ 17516.1 - 90 (группа М2).

Климатическое исполнение выключателей УЗ по ГОСТ 15150 - 69.

Конструктивные особенности

Выключатели изготавливаются в стационарном исполнении и на выкатных элементах кассетного типа.

По конструктивной и функциональной связи между полюсами выключатели имеют трехполюсное исполнение с общим пружинно-моторным приводом на три полюса, который использует для включения выключателя энергию цилиндрической пружины, заведенной при помощи мотор-редуктора.

Комплектация выключателя		Исполнение	
		Стационарное	Выкатное
Стандартная комплектация выключателя			
1	Электромагниты включения и отключения	+	+
2	Кнопки «Включение» и «Отключение»	+	+
3	Вспомогательные контакты	+	+
4	Электродвигатель взвода пружины	+	+
5	Индикаторы взвода пружины и положения главных контактов выключателя	+	+
6	Счетчик циклов операция включения-отключения	+	+
7	Жгут вторичных цепей с разъемом для присоединения к внешним цепям	+	+
8	Тележка	-	+
9	Рукоятка ручного взвода пружины	+	+
10	Рукоятка оперирования выкатным элементом	-	+
11	Блокировка повторного включения	+	+
12	Контактная система типа «тюльпан»	-	+
По заказу			
13	Шунтовые катушки отключения (2 шт.)	+	+
14	Расцепитель минимального напряжения	+	+
15	Расцепитель минимального напряжения с выдержкой времени	+	+
16	Электромагнитная блокировка включения выключателя при отсутствии оперативного питания	+	+
17	Клеммный ряд	+	+
18	Обрамление	+	+
19	Межфазные перегородки	+	-
20	Электромагнитная блокировка перемещения выкатного элемента	-	+
Примечание: «-» отсутствует возможность установки			
«+» имеется возможность установки			

Таблица 1 – Основные технические характеристики выключателей ВВ-СНС-35

№ п/п	Характеристика	Единица измерения	Значение													
1	Номин. напряжение	кВ	35													
2	Наибольшее рабочее напряжение		40,5													
3	Номин. выдерживаемое напряжение промышленной частоты (1 мин.)		95													
4	Номин. выдерживаемое напряжение грозового импульса		190													
5	Номин. частота	Гц	50													
6	Номин. ток	А	1250	1600	2000	2500	1250	1600	2000(3150)							
7	Номин. ток отключения	кА	25	31,5	25	31,5	25	31,5	25	31,5	25	31,5	25	31,5	25	31,5
8	Межфазное расстояние	мм	275						280							
9	Кратковременно выдерживаемый ток (ток термической стойкости)	кА	25	31,5	25	31,5	25	31,5	25	31,5	25	31,5	25	31,5	25	31,5
10	Ток электродинамической стойкости		63	79	63	79	63	79	63	79	63	79	63	79	63	79
11	Ток включения	кА	63	79	63	79	63	79	63	79	63	79	63	79	63	79
12	Время короткого замыкания	с	4													
13	Полное время отключения	мс	65 max													
14	Время включения		50 max													
15	Средняя скорость включения	м/с	0,5...0,8													
16	Средняя скорость отключения		1,4...2,0													
17	Механическая износостойкость	Циклов включения-отключения	10 000													
18	Ресурс по коммутационной стойкости при 100% номинального тока отключения		25													
19	Номинальное рабочее напряжение вторичной цепи	В	AC 120/230, DC 110/220													
20	Номин. коммутационный цикл		O-0,3 с-BO-180 с-BO													

Габаритные, присоединительные и установочные размеры выключателей типа ВВ-ЧЭА3-2-35

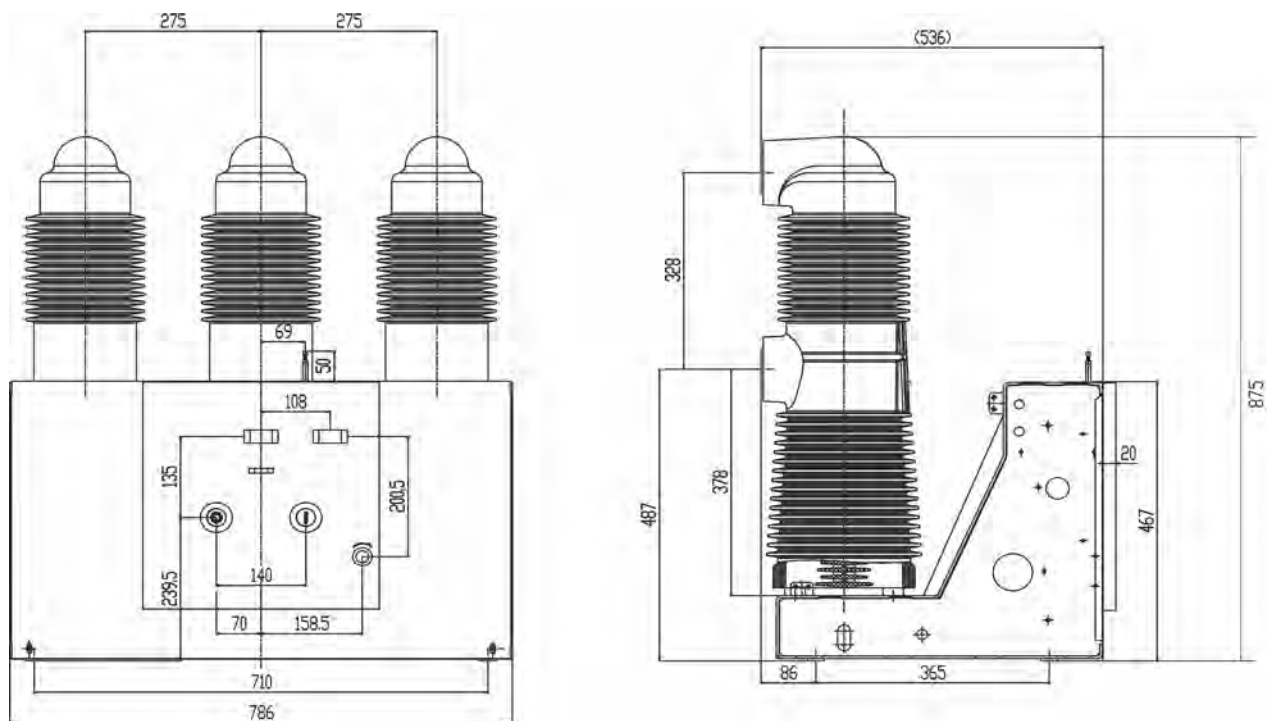


Рисунок 1 – ВВ-ЧЭА3-2-35-В-25(31,5)/1250 (1600, 2000, 2500) У3

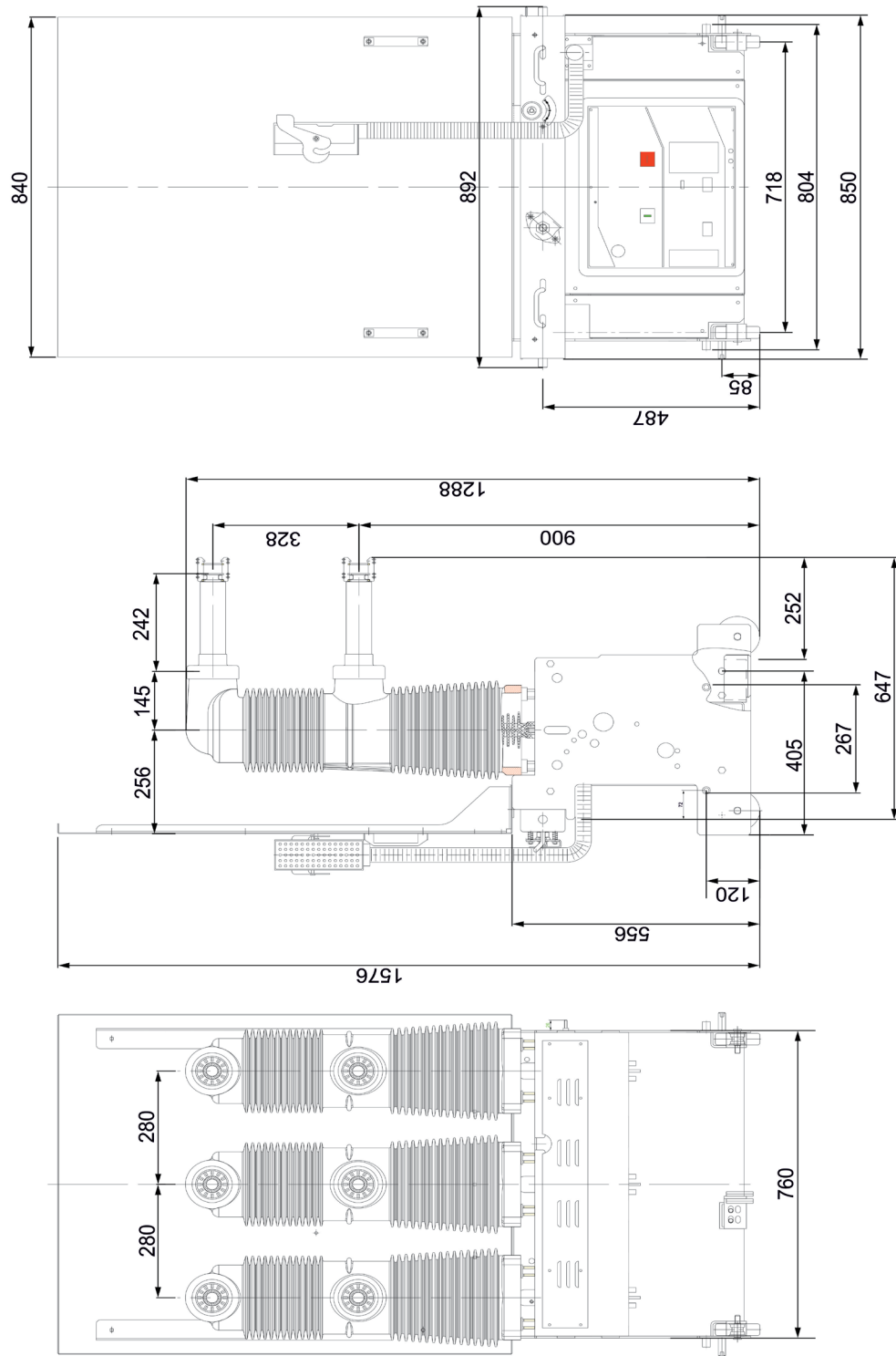


Рисунок 2 – ВВ-ЧЭАЗ-2-35-Е-25(31,5)/1250 (1600, 2000, 3150) У3